



全不銹鋼壓力計

STAINLESS STEEL PRESSURE GAUGE

- DIAMETER : 2"、2.5"、3"、4"、6"
面 徑 : 50、63、75、100、150(mm)
- PRESSURE RANGE : -76cmHg~0~1000kg/cm²
壓力範圍 : -30inHg~0~15000psi
- CASING & BEZEL : SUS 304 or EPDM Surface, anti-shock PP, PVDF
殼、框 : 不銹鋼304或橡膠包覆EPDM或耐衝擊PP, 氟化樹脂
- BOURDON TUBE : 316L stainless steel
巴登管 : 316L 不銹鋼
- FILLING : 99.5% Glycerin or 1000# silicone oil
填 充 油 : 99.5% 植物性甘油或矽油
- CONNECTION : 1/8"、1/4"、3/8"、1/2"、PT、NPT、BSPT、PF
牙 口 : 1/8"、1/4"、3/8"、1/2"、PT、NPT、BSPT、PF
- ACCURACY : ±1.0%F.S.D、±1.5%F.S.D
精 確 度 : ±1.0%F.S.D、±1.5%F.S.D
- TEMPERATURE RANGE : -10°C to +200°C
使 用 溫 度 範 圍 : -10°C to +200°C



BF-AFH1

BF-AFM11



BC-A

BC-AF

BC-AB

BD-AM11



BE-AF

BE-A

BE-AU

BE-AB



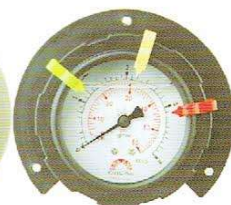
全不銹鋼壓力計

STAINLESS STEEL PRESSURE GAUGE

- DIAMETER : 2"、2.5"、3"、4"、6"
面 徑 : 50、63、75、100、150(mm)
- PRESSURE RANGE : -76cmHg~0~1000kg/cm²
壓力範圍 : -30inHg~0~15000psi
- CASING & BEZEL : SUS 304 or EPDM Surface, anti-shock PP, PVDF
殼、框 : 不銹鋼304或橡膠包覆EPDM或耐衝擊PP, 氟化樹脂
- BOURDON TUBE : 316L stainless steel
巴 登 管 : 316L 不銹鋼
- FILLING : 99.5% Glycerin or 1000# silicone oil
填 充 油 : 99.5% 植物性甘油或矽油
- CONNECTION : 1/8"、1/4"、3/8"、1/2"、PT、NPT、BSPT、PF
牙 口 : 1/8"、1/4"、3/8"、1/2"、PT、NPT、BSPT、PF
- ACCURACY : ±1.0%F.S.D、±1.5%F.S.D
精 確 度 : ±1.0%F.S.D、±1.5%F.S.D
- TEMPERATURE RANGE : -10°C to +200°C
使 用 溫 度 範 圍 : -10°C to +200°C



BF-AFH1



BF-AFM11



BC-A



BC-AF



BC-AB



BD-AM11



BE-AF



BE-A



BE-AU



BE-AB